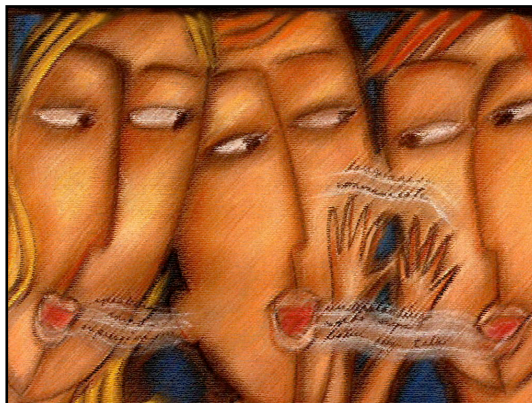


Atelier LSD

Atelier doctoral

Linguistique à St-Denis

La linguistique est au carrefour d'un grand nombre de champs disciplinaires, qui explorent le langage sous ses multiples aspects. Les Sciences du Langage à Paris 8 témoignent de cette richesse.

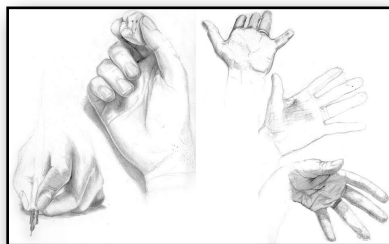


Nous convions les doctorants et les chercheurs rattachés à l'UMR 7023 et/ou à l'UFR SDL de l'Université Paris 8 à un atelier intitulé Linguistique à St Denis. L'objectif principal de ces journées est de se rencontrer autour des nombreux axes de recherche des Sciences du Langage explorés à Paris 8 pour engager une discussion entre les 'apprentis-chercheurs' et les chercheurs chevronnés.

Cet atelier permettra d'échanger sur des thèmes variés tels que la didactique, la syntaxe, les langues des signes, l'acquisition, le TAM, ou bien encore la phonologie et ce dans une ambiance conviviale.

Nous vous attendons nombreux et espérons que l'atelier LSD "dopéra" votre motivation pour la suite de vos recherches !!

Journées interprétées LSF/français



Contact:

journeesdoctorales@yahoo.fr

Site internet:

http://bk.geocities.com/journeesdoctorales/index.htm

(Vous pourrez notamment y trouver les résumés des intervenants)

Atelier :

22-23 fév.2008

Lieu :

salle B106

Horaires :

vendredi 22 :

9h - 12h30

13h45 - 17h45

samedi 23 :

8h45 - 12h45

Comité

d'Organisation :

Muhsina Alleesaib,
Leïla Boutora,
Te-Hsin Liu,
Anne-Katharina
Ochsenbauer, Elise
Righini-Leroy

Soutien à

l'organisation et appuis scientifiques :

Laboratoire Structures
Formelles du Langage
(UMR 7023) , École
Doctorale C.L.I., UFR
Sciences du Langage,
Cellule Handicap de
l'Université Paris 8.

PROGRAMME DE L'ATELIER

VENDREDI 22 FEVRIER

09.00-09.15	ACCUEIL	
09.15	Guisseppina Turco	Les propositions nominales en italien L1 et L2
09.45	Nicolas Médin	Etude de la temporalité en langue des signes (LS)
10.15	Te-Hsin Liu	L'allongement compensatoire n'est pas spécifique aux segments
10.45-11.00	PAUSE	
11.00	Herby Glaude	Les constructions sérielles : une approche comparative
11.30	Marie Perini	Les conditions de l'appropriation du français (écrit) langue seconde par les Sourds profonds locuteurs de la LSF : Analyse des difficultés et propositions méthodologiques
12.00	Anne-Katharina Ochsenbauer et Annie-Claude Demagny	Les déterminants typologiques en L1: l'expression du mouvement volontaire en allemand et en français
12.30-13.45	REPAS	
13.45	Satoshi Someya	L'inchoativité en japonais
14.15	Fanny Limousin	Approche psycholinguistique sur la famille signante qui a un bébé de moins de 3 ans
14.45	Muhsina Alleesaib	Deux types de constructions génitives en créole mauricien
15.15-15.30	PAUSE	
15.30	Christophe Onambélé	Interface syntaxe-sémantique dans les grammaires minimalistes
16.00	Claudia Bianchini	Comparaison entre gestes et Signes en Italie: premier pas
16.30	Kadija Hammane	Quel sens pour le gouvernement ?
17.00-17.45	TABLE RONDE	

SAMEDI 23 FEVRIER

08.45-09.15	ACCUEIL	
09.15	Mourad Zitouni	Faut-il une méthodologie adéquate et innovante pour enseigner le français en lycée professionnel ?
09.45	Nelleke Strik	L'Acquisition des Questions Wh Longue Distance en Néerlandais
10.15	Elise Ryst	Sur quelques aspects de la syllabation de l'anglais
10.45-11.00	PAUSE	
11.00	Sandrine Schwartz	Langue des signes visuelle/langue des signes tactile: une simple visée adaptative ?
11.30	Leila Boutora	Perception catégorielle et configuration manuelles en LSF
11.50	Elise Righini-Leroy	Système(s) éducatif(s) bilingue(s) LSF/ français : complexité et ambiguïté
12.15-12.45	TABLE RONDE	